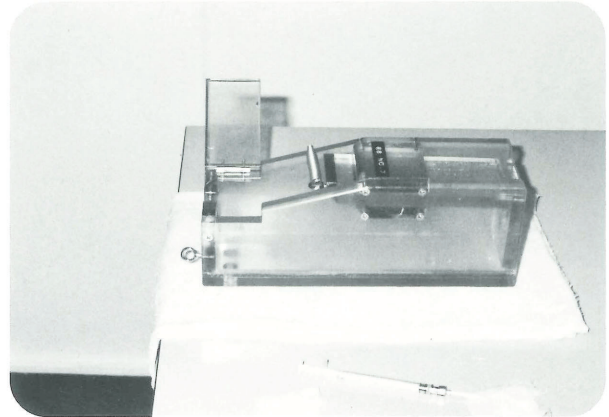
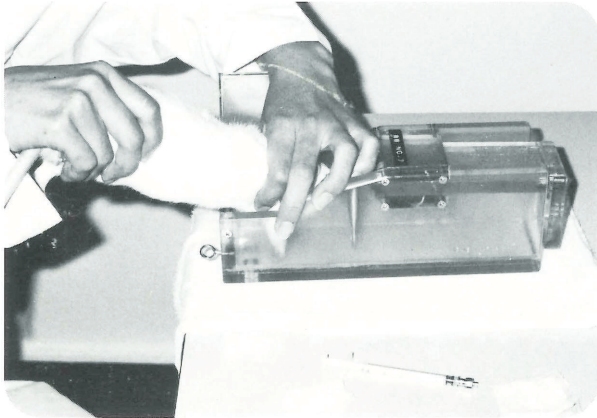
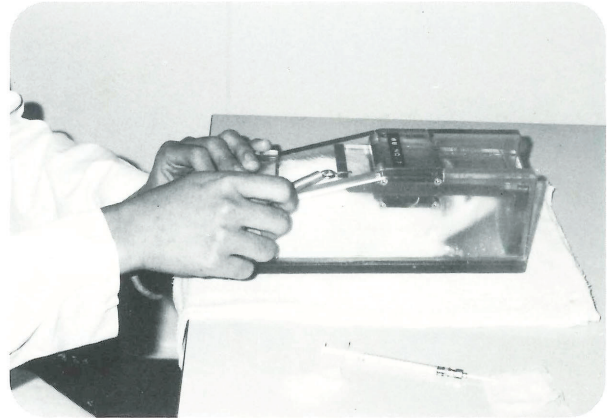
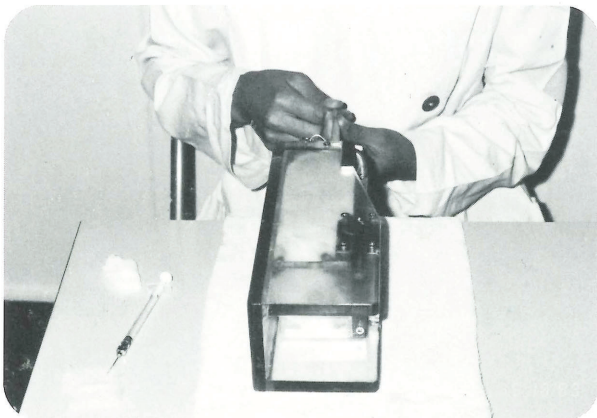


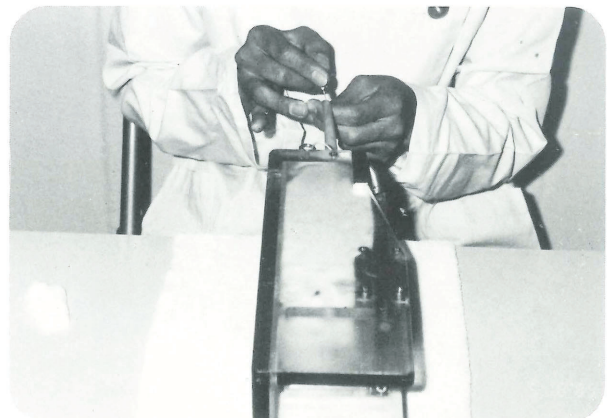
①固定器



②挿入カバーを開けた状態

③動物を挿入しているところ
(動物の特性で頭を入れると自分で内に入り込みます。)④動物の固定
(固定板の穴に鼻面を出すので、体長に合わせてスプリングで無理なく固定できます。)

⑤横倒しにして静脈部を上になっているところ



⑥注射中

※ 使用時には滑り防止のためのゴムマット、またはぬれ雑布等を下に敷くと動かないようになります。

