

NARCOBIT-E (Ⅱ型)



KN-1071-I
イソフルラン用



KN-1071-S
セボフルラン用

● 対象動物

マウス・ラット・マーモセットなど、実験用小動物が主な対象です。

● 使用麻酔薬

イソフルラン及びセボフルランからお選びいただけます。 *いずれかの麻酔薬専用の麻酔装置です。

● 使用ガス

空気(エアーポンプ内蔵)を使用しますので、電源があればどこでもお使いいただけます。

また、酸素濃度を上げたい場合はKN-1061「酸素添加ユニット」で調整が可能です。 *個別カタログがございます。

● 複数匹の同時維持

周辺機器を組み合わせていただくことで、マウスで1～10匹、ラットで1～8匹程度まで対応可能です。

● 必要な機能を、必要なだけ

各部の見直しにより、従来製品より、さらなるコストダウンを実現しました。

周辺機器を豊富に準備しておりますので、様々なご要望に対応いたします。

仕 様

本体サイズ	W175×D145×H360 mm
本体重量	約 7.7kg (カラフロメーターは除く)
気化器	イソフルラン用またはセボフルラン用 (いずれかの麻酔薬専用)
流 量	導入麻酔ボックス側： 約 5 L / min ※1 維持麻酔マスク側： ～ 1.0 L / min ※2
電 源	AC 100V / 8.5W

付属品 ※3

KN-1013-1 カラフロメーター 1L型 ×1個
(維持麻酔マスクの流量コントロール用 ※2)



※1：導入麻酔ボックス側の流量調整をご希望の場合は、KN-1013-5 カラフロメーター (5L型) が別途必要です。

※2：維持麻酔を複数匹に対して行う場合には、匹数分のカラフロメーターおよび KN-1013-B5 分流ボックスが別途必要です。

※3：その他に、導入麻酔ボックス等が別途必要です。詳細は「吸入麻酔装置関連製品」カタログをご参照ください。

KN-1071 NARCOBIT-E (Ⅱ型) 関連製品の接続について



■ セット例 (単匹用)



使用製品

1. KN-1071 NARCOBIT-E (Ⅱ型)
2. KN-1010 導入麻酔ボックスセット
3. KN-1013 カラフロメーター
4. KN-1019 夏目式麻酔マスク
5. KN-1050-R 麻酔ガス処理装置 R 型

※詳細につきましては、「吸入麻酔装置関連製品」カタログおよび各製品の個別カタログをご参照ください。

■ セット例 (複数匹用)



使用製品

1. KN-1071 NARCOBIT-E (Ⅱ型)
2. KN-1010 導入麻酔ボックスセット
3. KN-1013 カラフロメーター
4. KN-1013-B5 分流ボックス
5. KN-1013-T5 カラフロメーター用トレー
6. KN-1013-ST 麻酔ボックス収容スタンド
7. KN-1019 夏目式麻酔マスク
8. KN-1050-R 麻酔ガス処理装置 R 型

お気軽にお問い合わせください

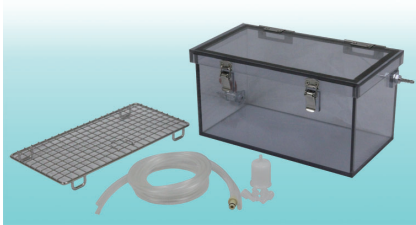
「対象動物 (マウス? ラット?)」「同時に麻酔をする匹数」「導入麻酔と維持麻酔の同時使用の有無」などをお知らせください。関連製品を含めた「麻酔システム一式」のご提案をさせていただきます。

※外観・仕様等は改善のため、予告なく変更することがあります。あらかじめご了承ください。



吸入麻醉装置関連製品

1. 導入麻醉関連



導入麻醉ボックスセット

[セット内容]

1. 導入麻醉ボックス本体
2. スノコ
3. 麻醉ガス処理装置(R型)用接続コネクタ
4. 接続回路

本体材質：PVC 製

接続回路：L 1,500mm x 2本 (給気・排気用各1本)

麻醉ガス入口にコック付

KN-1010-S

Sサイズ マウス用

内寸：W110×D110×H110mm

使用目安 マウス 1～3匹

KN-1010-M

Mサイズ マウス・ラット兼用

内寸：W250×D130×H130mm

使用目安 マウス 1～7匹
ラット 1～2匹

KN-1010-L

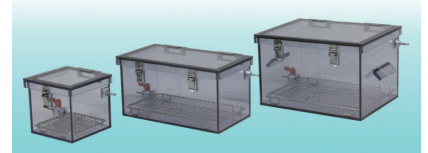
Lサイズ ラット用

内寸：W250×D190×H160mm

使用目安 ラット 1～4匹

※ ボックスの使用目安はマウス 25g、ラット 300gの体重を想定しております。

注) 動物の週齢・サイズにより収容匹数を増減してください。
ご希望のサイズ・仕様に合わせて製作も可能です。



使用例

2. 維持麻醉関連 (マスク方式)



KN-1019-1

夏目式麻醉マスク(O型) マウス用

ディスポマスク S・M 各 50 枚付

KN-1019-2

夏目式麻醉マスク(O型) ラット用

ディスポマスク M・L 各 50 枚付

< 個別カタログがあります >



KN-1016

麻醉マスク マウス回路

対象動物：マウス/ラット(～100g)

KN-1017

麻醉マスク ラット回路

対象動物：ラット/モルモット



カラフロメーター

KN-1013-1

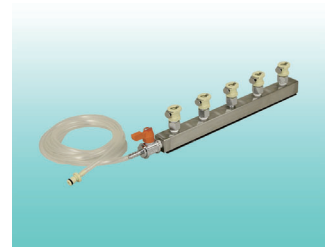
1L / min (黄・青・赤・緑・橙色)

KN-1013-5

5L / min (黒色のみ)

複数匹の麻醉維持に使用

< 個別カタログがあります >



KN-1013-B5

分流ボックス

麻醉ガスを最大5本に分流できます。
カラフロメーターとの併用で、各回路の流量調節が可能となり、安定した流量の麻醉ガスを動物へ供給します。



使用例

KN-1019-EX

夏目式麻醉マスク(O型)用余剰ガス回路

夏目式麻醉マスク(O型)と麻醉ガス処理装置R型を接続する際に使用

交換用ディスポマスク

KN-1019-S Sサイズ (100 枚入)

KN-1019-M Mサイズ (100 枚入)

KN-1019-L Lサイズ (100 枚入)



KN-1013-C55

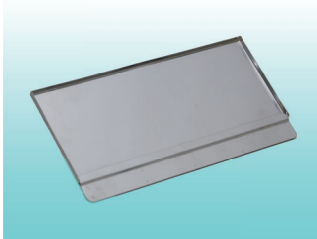
麻醉回路識別用カラー

See-Color (シーカラー)

5色 × 5 個入

複数の麻醉回路を即座に識別するためのカラーです。

< 個別カタログがあります >



KN-1013-T5

カラフロメーター用トレイ

カラフロメーター・分流ボックスをまとめて収容することが可能です。

寸法：W254×L123×H8mm



使用例

KN-1013-ST

麻醉ボックス収容スタンド

導入麻醉ボックス、カラフロメーター等をまとめて収容することが可能です。

寸法：W264×L203×H226mm



使用例

3. 保温装置・余剰ガス対策・酸素添加ユニット



ヒーターマット
KN-475-2 : W450×D600mm
KN-475-3 : W200×D300mm
 温度設定 : 40℃ (設定温度固定)
 電源電圧 : AC100V
 <個別カタログがあります>



麻酔薬注入器
KN-1030-I
 イソフルラン用 紫色
KN-1030-S
 セボフルラン用 黄色



KN-1050-R
麻酔ガス処理装置 (R型)
 6個/箱入
 活性炭吸着方式



KN-1061
麻酔酸素添加ユニット
 麻酔キャリアガス中の酸素濃度を上げる際に使用
 <個別カタログがあります>

4. 維持麻酔関連 (人工呼吸方式)



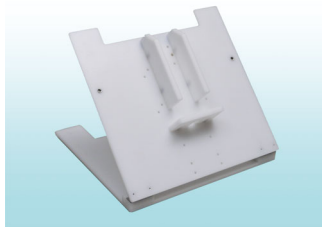
KN-1008
気管内チューブ マウス用セット
 気管内チューブ マウス用 22G×5本
 20G×5本
 ピンセット・ガイドワイヤー付



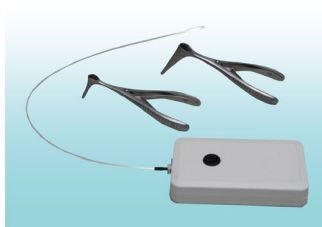
KN-1007
気管内チューブ ラット用セット
 気管内チューブ ラット用 16G×5本
 14G×5本
 ピンセット・ガイドワイヤー付



麻酔 Y 回路
KN-1015-1 マウス用
KN-1015-2 ラット用
 人工呼吸器使用時に、
 気管内チューブとの接続に使用



KN-1014
挿管台
 マウス・ラット兼用型
 W280×L270×H225mm(使用時)



KN-1021
喉頭鏡セット
 喉頭鏡マウス・ラット用×各1本
 光源部・ファイバー×各1個

【使用例】

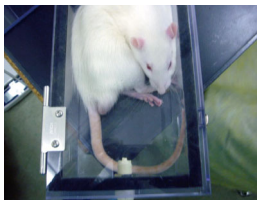


維持麻酔中 マウス



維持麻酔中 マーモセット

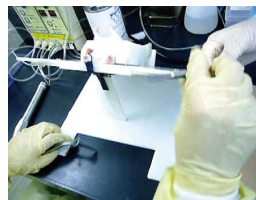
気管挿管手順



1. 導入麻酔をかける



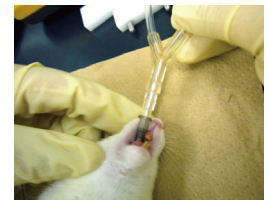
2. 挿管台に固定



3. 傾斜角度を固定



4. 気管チューブの挿管



5. 人工呼吸器へ接続

<別途気管挿管マニュアルがあります>



株式会社 **夏目製作所**

<https://www.nazme.co.jp>

本社

〒113-8551 東京都文京区湯島2-18-6
 TEL: 03-3813-3251 FAX: 03-3815-2002

大阪SSC

〒561-0811 大阪府豊中市若竹町1-9-1
 TEL: 06-6398-7177 FAX: 06-6398-7178



V10-2404

マウス・ラット等小動物実験用簡易吸入麻醉装置NARCOBIT-E(Ⅱ型)の拡張機能として、酸素添加ユニットをご用意いたしました。複数匹数への対応、スムーズな導入麻醉などのすぐれた操作性はそのままに、本ユニットを組み込むことで、維持麻醉中のキャリアガスの酸素濃度を変更することが可能です。

添加する酸素量に応じて、酸素添加ユニット流量(L/分) (1L、2L、10L)の選択が必要です。

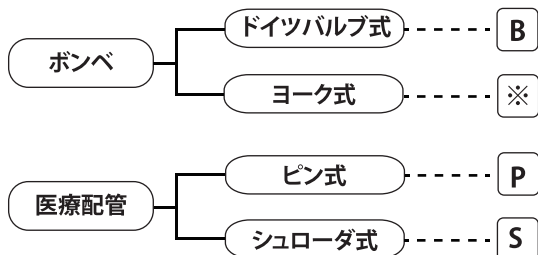


KN-1071
NARCOBIT-E (Ⅱ型)



KN-1061
酸素添加ユニット

酸素供給源



※ ヨーク接続タイプの酸素ボンベをご使用の場合、ドイツバルブ接続へ変換するアダプター(別売)が別途必要です。

型番	商品名	酸素流量
KN-1061-1P	酸素添加ユニット (1L/min ピン接続タイプ)	0.1~1 L/min
KN-1061-1S	酸素添加ユニット (1L/min シュローダ接続タイプ)	
KN-1061-2B	酸素添加ユニット (2L/min ドイツバルブ接続タイプ)	0.1~2 L/min
KN-1061-2P	酸素添加ユニット (2L/min ピン接続タイプ)	
KN-1061-2S	酸素添加ユニット (2L/min シュローダ接続タイプ)	0.5~10 L/min
KN-1061-10B	酸素添加ユニット (10L/min ドイツバルブ接続タイプ)	
KN-1061-10P	酸素添加ユニット (10L/min ピン接続タイプ)	
KN-1061-10S	酸素添加ユニット (10L/min シュローダ接続タイプ)	

【セット内容】

- 酸素添加ユニット用接続回路 (KN-1071 NARCOBIT-E(Ⅱ型)用) ×1式
- ドイツバルブ接続で選択時: 減圧弁流量計付 (SA型) ×1台
- ピン接続およびシュローダ接続で選択時: パイピング流量計 (N-102型) ×1台

【オプション】

- KN-1061-OP-CAP 酸素添加ユニット用変換アダプター (ヨーク接続→ドイツバルブ接続)
 - KN-1061-OP-GCK1 酸素添加ユニット用ゲージ管交換キット (1Lタイプ)
 - KN-1061-OP-GCK2 酸素添加ユニット用ゲージ管交換キット (2Lタイプ)
 - KN-1061-OPGCK10 酸素添加ユニット用ゲージ管交換キット (10Lタイプ)
 - KN-1061-OP1071C 酸素添加ユニット用接続回路 (KN-1071 NARCOBIT-E(Ⅱ型)用)
- ※ 1Lタイプと2Lタイプは互換性があります。
※ 10Lタイプはどのタイプとも互換性はありません

* 酸素は取扱方法を誤ると火災・爆発など重大事故を引き起こすことがあります。
ご不明な点は販売店などにご相談の上、関連法規を順守の上、安全にお取り扱いください。

※外観・仕様等は改善のため、予告なく変更することがあります。あらかじめご了承ください。



SLA Ventilator



マウス・ラット・マーモセット等小動物専用開発された人工呼吸器です。
性能の向上、使いやすさ、さまざまな実験ニーズに対応できる拡張性を追求しました。

● 性能

マイクロコンピュータと高性能電磁弁の採用で、制御の安定性と信頼性を高めました。
1分間最大250回の呼吸数まで正確に作動します。

● 使いやすさ

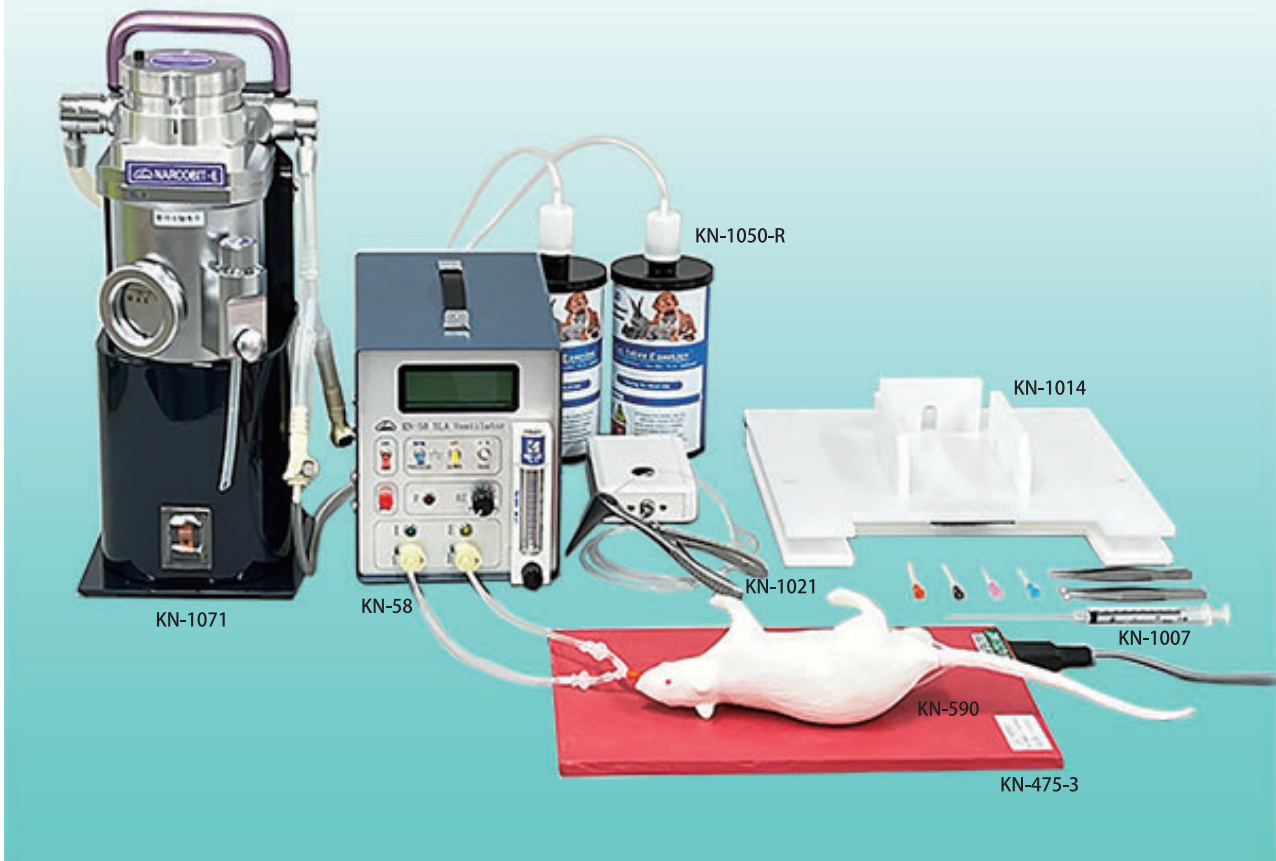
本体はコンパクト設計で、実験台の上においても邪魔になりません。
気道内圧をモニタリングし、設定値以上の圧力になった場合にはアラームで知らせる機能を標準で備えています。

● 拡張性

AIR (室内の空気)・GAS (麻酔ガス等) モードを選択可能で、使用する気体を選びません。
その他、麻酔装置・気管挿管チューブ・挿管台・喉頭鏡等の周辺機器も豊富に用意しています。

仕 様	サイズ/重量	: W140×D280×H176mm/約3.6kg	
	電源(定格伝流)	: AC100V (0.5A)	
	定格流量	: 0.04~0.5L/min	
	呼吸数設定範囲	: 0~250回/min (1回/min単位で設定可能)	
	吸気割合設定	: 0~100% (I:E比を設定可能)	
	気道内圧測定範囲	: 0~6,000 Pa	
	機 能	: 気道内圧異常アラーム機能、設定値メモリー機能、麻酔装置簡単接続機能	
	付 属 品	: 麻酔Y回路 (KN-1015) マウス用・ラット用各1本、麻酔ガス排気回路×2本、 麻酔ガス供給回路×1本、INTERNAL流量計回路×1本	

SLA Ventilator 関連製品



- 組合せ例**
- KN-58 SLA Ventilator
 - KN-1071 NARCOBIT-E (Ⅱ型)
 - KN-1050-R 麻酔ガス処理装置 (R型)
 - KN-1014 挿管台
 - KN-1021 喉頭鏡セット
 - KN-1007 気管内チューブ R (ラット) 用セット
(KN-1008 気管内チューブ M (マウス) 用セットもございます。)
 - KN-475 ヒーターマット (Ⅲ型)
(KN-590 NATSUME RAT (動物実験手技訓練用ラットモデル))

その他



KN-1061

麻酔酸素添加ユニット

麻酔キャリアガス中の酸素濃度を上げる際に使用 <個別カタログがございます>

お気軽にお問い合わせください

「対象動物 (マウス?ラット?)」「同時に麻酔をする匹数」「導入麻酔と維持麻酔の同時使用の有無」などをお知らせください。関連製品を含めた「麻酔システム一式」のご提案をさせていただきます。

※別途「気管挿管マニュアル」がございます。

※別途「関連製品カタログ」がございます。

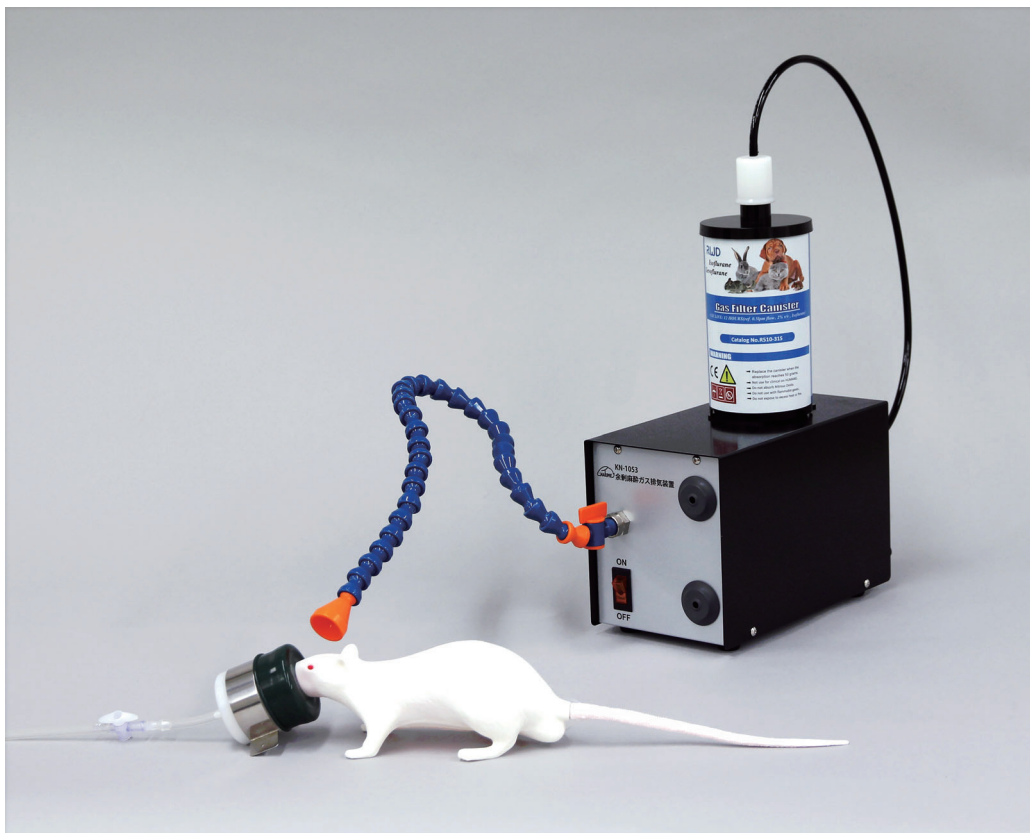
※外観・仕様等は改善のため、予告なく変更することがあります。あらかじめご了承ください。

理化学器械 / 基礎医学器械 / 薬学研究器械 / 実験動物飼育管理機器 / 医科器械一般

V6-2404



余剰麻醉ガス排気装置（卓上型）



麻醉マスク等から流出する余剰麻醉ガスを吸引し、室外へ排気もしくは吸着することで作業への麻醉ガス曝露を対策します。

【仕様】

本体外寸 : W120×L220×H140mm (突起部含まず)

重量 : 2.0Kg (吸引ノズルを除く)

流量 : 約10L/min

*吸引ノズル、排気チューブの長さ、除塵フィルターのつまり具合で変動します。

*流量調整が必要な場合は、「KN-1053-FLM10 流量調整用セット」をご使用ください。

電源 : AC100V

除塵フィルター: 精度10 μ m (KN-1053-VFU3)

吸引ノズル : ご使用方法に応じて、「KN-1053-SN 吸引ノズル各種」からお選びください。

*ご使用状況に応じて吸引ノズルの特注製作も可能です。

排気方式 : ・排気口等へ排気チューブ → 末端開放式 (チューブ配管設置を要します)

・吸着式 (「KN-1050-R 麻醉ガス処理装置R型」を要します)

【吸引ノズル各種】



KN-1053-SN1
シングル吸引ノズル

KN-1053-SN1B
シングル吸引ノズル
(導入麻醉ボックス接続口付)

KN-1053-SN1C
シングル吸引ノズル
(固定クリップ付)

KN-1053-SN2
ダブル吸引ノズル

KN-1053 余剰麻醉ガス排気装置 (卓上型) 関連製品

KN-1053-SN 吸引ノズル各種



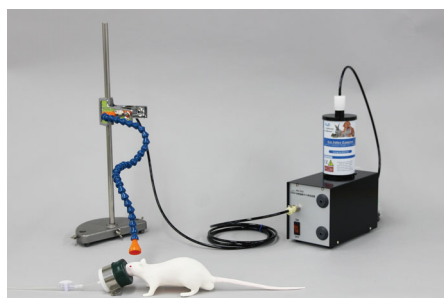
KN-1053-SN1
シングル吸引ノズル

スタンダードなシングル吸引ノズルです。フレキシブルに吸引したい場所にノズルを保持することが可能です。



KN-1053-SN1B
シングル吸引ノズル
(導入麻醉ボックス接続口付)

スタンダードタイプに、導入麻醉ボックスからの排気接続口が追加されました。導入麻醉ボックスをご使用される場合にお勧めいたします。



KN-1053-SN1C
シングル吸引ノズル
(固定クリップ付)

装置本体を卓上に置けない場合に、クリップ付きの吸引ノズルと装置本体を離してご使用いただけます。



KN-1053-SN2
ダブル吸引ノズル

2本タイプの吸引ノズルです。2匹同時に使用する場合などにご使用ください。

※各ノズルの長さは約45cmです。
※各種特注仕様の製作も承ります、ご相談ください。

オプション



KN-1050-R
麻醉ガス処理装置 R 型

排気される余剰麻醉ガスを吸着させて室内に排気する場合に使用します。
(6本/1箱)



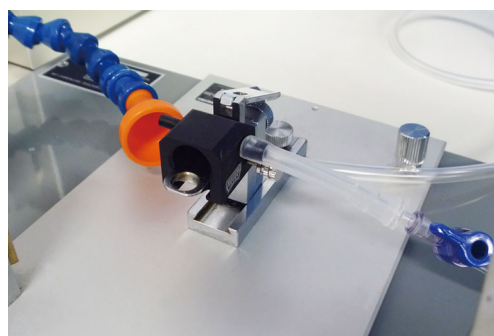
KN-1053-FLM10
流量調整用セット
(~ 10L / min)

排気流量の調整が必要な場合にご使用ください。
~ 10L / min で調整可能です。

使用例



マウス・ラット・マーモセット等、開放型の麻醉マスクをご使用時の余剰麻醉ガスを吸引します。



脳定位固定装置や各種イメージング装置、実体顕微鏡等のご使用時に最適です。

お気軽にお問い合わせください

「対象動物 (マウス?ラット?)」「同時に麻醉をする匹数」「導入麻醉と維持麻醉の同時使用の有無」などをお知らせください。関連製品を含めた「麻醉システム一式」のご提案をさせていただきます。

※外観・仕様等は改善のため、予告なく変更することがあります。あらかじめご了承ください。

理化学器械 / 基礎医学器械 / 薬学研究器械 / 実験動物飼育管理機器 / 医科器械一般

V8-2404

